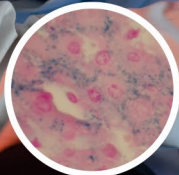
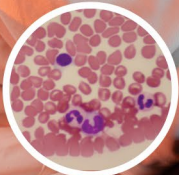
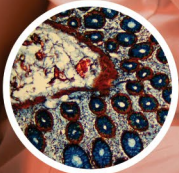


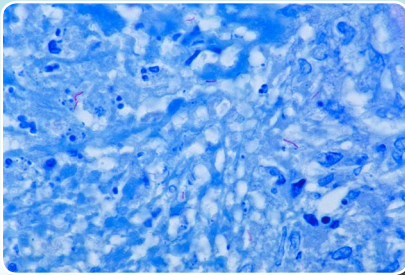


Красители и реагенты для микроскопии,
используемые в цитологии, гистологии
и микробиологии

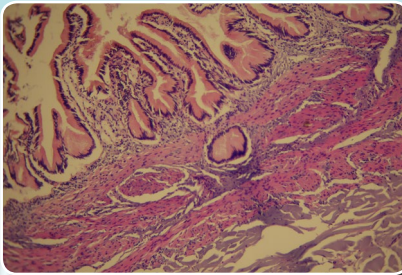


1. ГЕМАТОКСИЛИНЫ

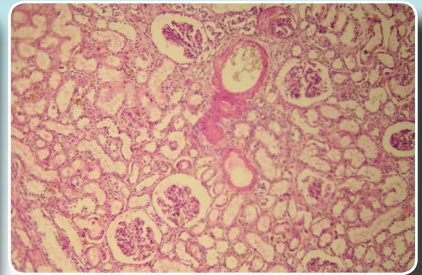
Mayer's hematoxylin	111600250 111600210	500 ml 1 l	Окрашивание средней интенсивности
Harris' hematoxylin	111600450 111600410	500 ml 1 l	Окрашивание с высоким содержанием гематоксилина
Gill's hematoxylin I	111601350 111601310	500 ml 1 l	Окрашивание с низким содержанием гематоксилина
Gill's hematoxylin II	111601450 111601410	500 ml 1 l	Подобное Mayer's hematoxylin
Gill's hematoxylin III	111601550 111601510	500 ml 1 l	Подобное Harris' hematoxylin
Iron hematoxylin Weigert sol.A	130880250 130880500 130880010	250 ml 500 ml 1 l	Для трихромного окрашивания
Iron hematoxylin Weigert sol.B	130880250 130880500 130880010	250 ml 500 ml 1 l	Для трихромного окрашивания
Carazzi hematoxylin	116450250 116450500 116450010	250 ml 500 ml 1 l	Окрашивание с низким содержанием гематоксилина



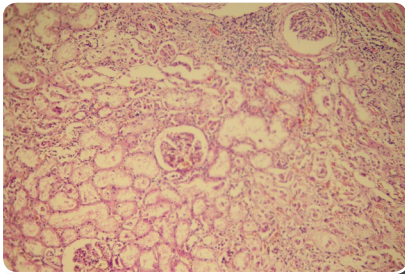
Harris's hematoxylin



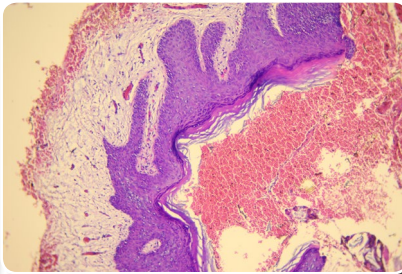
Mayer's hematoxylin



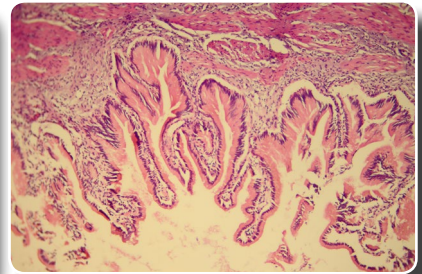
Gill's I hematoxylin



Gill's II hematoxylin



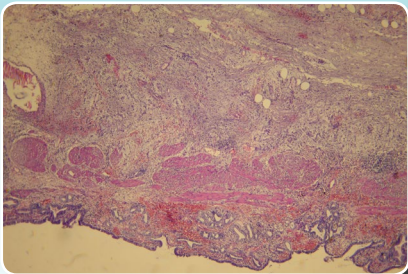
Gill's III hematoxylin



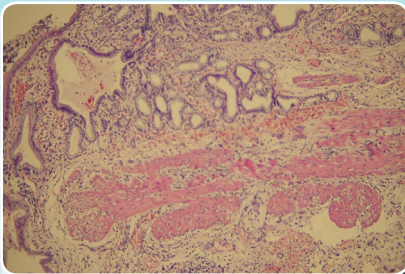
Carazzi hematoxylin

2. ЕОЗИН Y

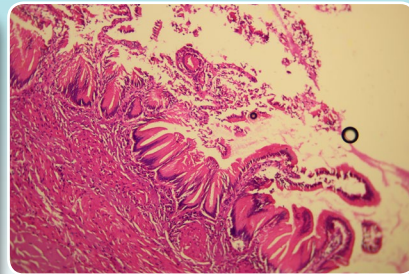
Eosin Y 1% aqueous sol.	111000300	250 ml	Для окрашивания цитоплазмы
	111000250	500 ml	
	111000210	1 l	
Eosin Y 5% aqueous sol.	111000250.5	500 ml	Для окрашивания цитоплазмы. Идеален для случайных реакций
	111000210.5	1 l	
Eosin Y 0.5% alcoholic sol.	111000325	250 ml	Для окрашивания цитоплазмы. Идеален для случайных реакций
	111000350	500 ml	
	111000310	1 l	
Eosin-Phloxin B alcoholic sol.	111002025	250 ml	Для окрашивания цитоплазмы
	111002050	500 ml	
	111002010	1 l	



Eosin 1% aqueous solution



Eosin 0.5% alcoholic solution



Eosin phloxin B

3. РАСТВОРЫ ДЛЯ ГИСТОЛОГИИ

Alcian blue pH 0,5	190000002 190000250	100 tests 250 ml	Для выявления высоко сульфированных муцинов
--------------------	------------------------	---------------------	--

Alcian blue pH1	162802050 162802250 162802500 162802100	100 tests 250 ml 500 ml 1 l	Для выявления высоко сульфированных муцинов
Alcian blue pH 2,5	161802050 161802250 161802500 161802100	100 tests 250 ml 500 ml 1 l	Для выявления кислых мукополисахаридов
Alcian blue pH1 PAS	111200100.1 111200250.1 111200500.1 111200010.1	100 tests 250 ml 500 ml 1 l	Интегрированный метод выявления кислых и нейтральных мукополисахаридов и углеводов в тканевых образцах.
Alcian blue pH 2,5 PAS	111200100 111200250 111200500 111200010	100 tests 250 ml 500 ml 1 l	Интегрированный метод выявления кислых и нейтральных мукополисахаридов и углеводов в тканевых образцах.
Alcian Yellow - Toluidine Blue	111300100 111300250 111300500	100 tests 250 ml 500 ml	Для Helicobacter pylori и кислых мукополисахаридов в образцах тканей желудка
Azan Trichrome	121111100 121111250 121111500 121111010	100 tests 250 ml 500 ml 1 l	Стандартное окрашивание соединительной ткани: выявление коллагена, ретикулярных волокон

Brilliant Cresyl Blue for reticulocytes	111400250 111400500 111401000	250 ml 500 ml 1 l	Для подсчета ретикулоцитов
Bennhold's Congo red for amyloid	131003050 131003250 131003500	100 tests 250 ml 500 ml	Для амилоида
Highman's Congo red for amyloid	131103205 131103250 131103500	100 tests 250 ml 500 ml	Для амилоида
CytoMax - fast Papanicolaou for cyto PAP smear	221222050 221222250 221222500	100 tests 250 ml 500 ml	Окрашивание цитоплазмы клеток по Папаниколау
CytoMax - модификация Szczepanik	221222050.1 221222250.1 221222501.1	100 tests 250 ml 500 ml	Окрашивание цитоплазмы клеток по Папаниколау
Fontana Masson	241822100 241822000	100 tests 250 ml	Рекомендован для выявления меланина в тканях.
Giemsa stain	111120500 111120000	500 ml 1 l	Окрашивание клеток крови и мазков костного мозга
Gomori silver impregnation	114080100 114080250	100 tests 250 ml	Рекомендован для выявления аргирофильных ретикулярных волокон в соединительной ткани.

Gram for microbiology	100802100 100802250 100802500 100802010	100 tests 250 ml 500 ml 1 l	Дифференциация грамположительных и грамотрицательных бактерий в тканевых образцах и мазках.
Grocott's methenamine silver nitrate method for fungi	143823100 143823000	100 tests 250 ml	Выявление мицелия в тканевых образцах.
Grimelius	114100100 114100250	100 tests 250 ml	Используется с целью выявления аргиروفильных элементов в тканевых образцах.
HBFP Lee	111317305 111317325 111317350	100 tests 250 ml 500ml	Обнаружение на ранних стадиях ишемических изменений миокарда.
Leishman stain	113273100 113273250 113273500 113273010	100 tests 250 ml 500 ml 1 l	Окрашивание клеток крови и мазков костного мозга
Leishman-Wright stain	113273100W 113273250W 113273500W 113273010W	100 tests 250 ml 500 ml 1 l	Окрашивание клеток крови и мазков костного мозга

Mallory trichrome	120802100 120802250	100 tests 250 ml	Стандартное окрашивание соединительной ткани: выявление коллагена, ретикулярных волокон, хряща, кости, амилоида.
Masson trichrome Goldner	110802100.1 110802250.1	100 tests 250 ml	Выявляет ядра, нейрофибриллы, нейроглию, коллаген, кератин, интрацеллюлярные волокна, гаметы.
Masson trichrome Standard	110802100 110802250	100 tests 250 ml	Выявляет ядра, нейрофибриллы, нейроглию, коллаген, кератин, интрацеллюлярные волокна, гаметы.
May Grunwald	111200250 111200500 111200010	250 ml 500 ml 1 l	Окрашивание клеток крови и мазков костного мозга.
May Grunwald - Giemsa	118080100 118080250 118080500 118080010	100 tests 250 ml 500 ml 1l	Окрашивание клеток крови и мазков костного мозга.

Methenamine Silver Impregnation (P.A.S.M.)	114382100 114382250	100 tests 250 ml	Используется с целью выявления аргирофильных элементов и мукополисахаридов (базальные мембраны, грибы, бактерии и т.п.) в тканях.
METHYL GREEN-PYRONIN	118100100 118100250	100 tests 250 ml	Одновременная демонстрация ДНК и РНК в тканях.
Methylene Blue Loeffler	112000250 112000500 112000010	250 ml 500 ml 1 l	Выявления скоплений <i>C. Diptheriae</i> грамотрицательных палочек, спирохет и колоний микоплазм.
Mucicarmine	121112010 121112250 121112500	100 tests 250 ml 500 ml	Выявление мукополисахаридов эпителиального происхождения (муцинов) на гистологических срезах.
New Methylene Blue for reticulocytes	1114003250 1114003500 1114003010	250 ml 500 ml 1 l	Для подсчета ретикулоцитов.
Oil Red O for lipids in frozen sections	122092100 122092250 122092500	100 tests 250 ml 500 ml	Для окрашивания липидов.

Orcein	155802100 155802250 155802500	100 tests 250 ml 500 ml	Выявление эластических волокон в тканях; рекомендован для изучения васкулярной патологии.
Papanicolau - OG6	112220250 112220500 112220010	250 ml 500 ml 1 l	Окрашивание цитоплазмы неопластических клеток по Папаниколау
Papanicolau - EA50	112230250 112230500 112230010	250 ml 500 ml 1 l	Окрашивание цитоплазмы клеток по Папаниколау
Papanicolau - EA65	112230250.1 112230500.1 112230010.1	250 ml 500 ml 1 l	Окрашивание цитоплазмы клеток по Папаниколау
Periodic Acid Schiff (P.A.S.)	113080100 113080250 113080500	100 tests 250 ml 500 ml	Для кислых и нейтральных мукополисахаридов и углеводов в тканевых образцах.
Perls Hemosiderin	118080710 118080725 118080750	100 tests 250 ml 500 ml	Для выявления трехвалентного железа в тканях.
PTAH - phosphotungstic acid hematoxylin	115100100 115100250 115100500	100 tests 250 ml 500 ml	Для окраски ядер, нейроглии, дифференциации гладкой и поперечно-полосатой мышечной ткани.

Rapihem	111317250 111317500 111317100	250 ml 500 ml 1 l	Окрашивание клеток крови и мазков костного мозга
Sudan III Propylene Glycol	112700050 112700250 112700500	100 tests 250 ml 500 ml	Для окрашивания липидов.
Sudan III alcohol solution	112700050A 112700250A 112700500A	100 tests 250 ml 500 ml	Для окрашивания липидов.
Toluidine Blue stain for hystology	123001250 123001500 123001100	250 ml 500 ml 1 l	Метахроматическое окрашивание кислых субстанций, метахроматических гранул, кислых компонентов хрящевой ткани поперечно-полосатой мышечной ткани.
Shorr solution	170100100 170100250 170100500 170100010	100 tests 250 ml 500 ml 1l	Для гормональной цитодиагностики в гинекологических мазках.

Van Gieson Trichrome stain	130802100 130802250 130802500	100 tests 250 ml 500 ml	Для окраски соединительной ткани, особенно с целью выделения коллагеновых волокон.
FOUCHET VAN GIESON	130802100.1 130802250.1 130802500.1	100 tests 250 ml 500 ml	Для визуализации билирубина и коллагеновых волокон в тканевых образцах.
Von Kossa	257000100 257000250 257000500	100 tests 250 ml 500 ml	Демонстрация депо кальция в тканевых образцах.
Weigert for elastic fibers	124001100 124001250 124001500	100 tests 250 ml 500 ml	Выявление эластичных волокон в тканях; рекомендовано при исследовании патологии сосудов.
Weigert - Van Gieson	125001100 125001250 125001500	100 tests 250 ml 500 ml	Выявление эластических волокон, соединительной ткани и клеточных ядер. Рекомендовано при исследовании патологии сосудов.
Wright's Stain for cytology	113273100WP 113273250WP 113273500WP	100 tests 250 ml 500 ml	Окрашивание клеток крови и мазков костного мозга и другие цитологические образцы.

Ziehl Neelsen cold	116450050 116450250 116450500	100 tests 250 ml 500 ml	Используется с целью выявления патогенных микобактерий (Mycobacteria).
Ziehl Neelsen fite	117450050 117450250 117450500 117450100	100 tests 250 ml 500 ml 1l	Используется с целью выявления патогенных микобактерий (Leprosy bacilli, Mycobacterium leprae).

4. РЕАГЕНТЫ

Acid ethanol Shikata	155802250E 155802500E	250 ml 500 ml	Дифференцирующий агент
Acid ethanol Weigert	153812250C 153812500C 153812100C	250 ml 500 ml 1 l	Дифференцирующий агент
Hydrochloric Acid (1M)	1090570250 1090570500 1090570100	250 ml 500 ml 1 l	Дифференцирующий агент
Kovach's indole reagent	119002250 119002500 119002500	250 ml 500 ml 1 l	Для идентификации индолов

Lugol iodine	100802250 100802500 100802010	250 ml 500 ml 1 l	Хелатирующий раствор для ртути
Phosphate buffer pH 6.8	111316250 111316500 111316100	250 ml 500 ml 1 l	
Phosphate buffer pH 7.2	111316250D 111316500D 111316100D	250 ml 500 ml 1 l	
Picric Acid aqueous sol. 1.2%	110901250 110901500 110901100	250 ml 500 ml 1 l	Для фиксирующих смесей
Picric Acid alcoholic sol.	110902250 110902500 110902100	250 ml 500 ml 1 l	Для эритроцитов в трихромном окрашивании
Potassium Methabisulfite 0.5%	105057250 105057500 105057100	250 ml 500 ml 1 l	Дифференцирующий агент
Potassium Permanganate 0.5%	109950250 109950500 109950100	250 ml 500 ml 1 l	Окислитель

Sulphuric Acid 0.5%	109981250	250 ml	Для окисления перманганата
	109981500	500 ml	
	109981100	1 l	
Scott's water	111002025	250 ml	Для изменения цвета гематоксилина
	111002050	500 ml	
	111002010	1 l	

5. ДЕКАЛЬЦИНИРУЮЩИЕ РАСТВОРЫ

DEK – HL	111300910	1 l	Обычно используется для декальцинации фибрилл и пластинчатой структуры кости
	111300910.1		
	111300910.2		
DEK – HN	111300510	1 l	Предохраняет ткань от набухания и помогает хорошему окрашиванию
	111300510.1		
DEK – MF	111300410	1 l	Оптимально универсальный декальцинирующий раствор

6. ФИКСАТОРЫ ДЛЯ ГИСТОЛОГИИ

Bouin	11400500 114001000	250 ml 500 ml	Смесь формалина и пикриновой кислоты
Sacomano	199001025 199001125 199001000	25 ml 125 ml 1l	Для цитологии и гистологии

7. ФОРМАЛИНЫ

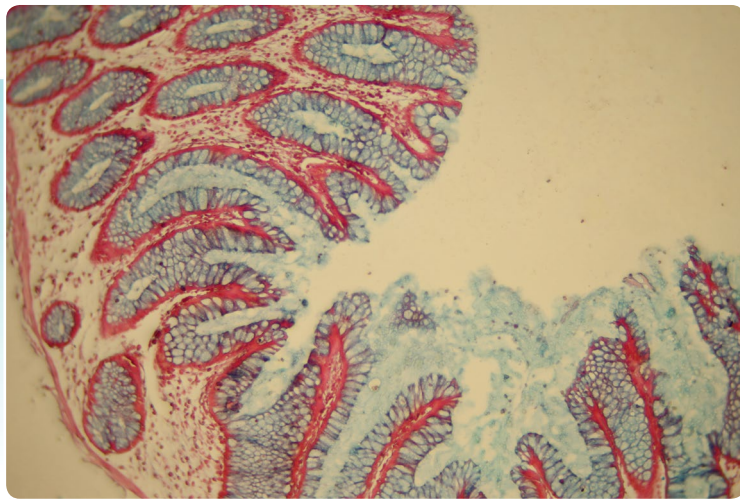
Formaline 38-40%	10561000 10565000	1l 5l	
Formaline 30% w/v	10561000 10565000	1l 5l	
Formalin 10% solution pH7.2-7.4 buffered	10571000 10575500	1l 5l	

8. РАСТВОРИТЕЛИ

BioXylos	10271000	1l	
	10275000	5l	
Prohyol 95	10071000	1l	
	10075000	5l	
Prohyol absolute	10771000	1l	
	10775000	5l	

9. СРЕДЫ ДЛЯ ЗАКЛЮЧЕНИЯ ПОСТОЯННЫХ ПРЕПАРАТОВ

Paraffin wax histology 54-56°C	1 kg	313110	
Eurokit	100 ml	405003	
Canada balsam	100 ml	157160598	

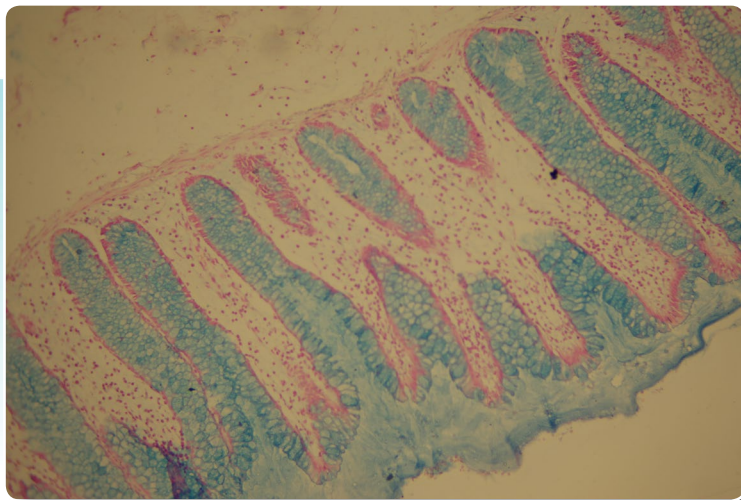


ALCIAN BLUE PH 0,5

Для выявления высоко сульфированных муцинов

количество тестов	100
время процедуры	45 минут
срок годности	2 года
температура хранения	15 - 25 °С

Сульфатированный гликозаминогликан	Синего цвета
Ядра	Розовый с красным
Другие элементы ткани	Розовый

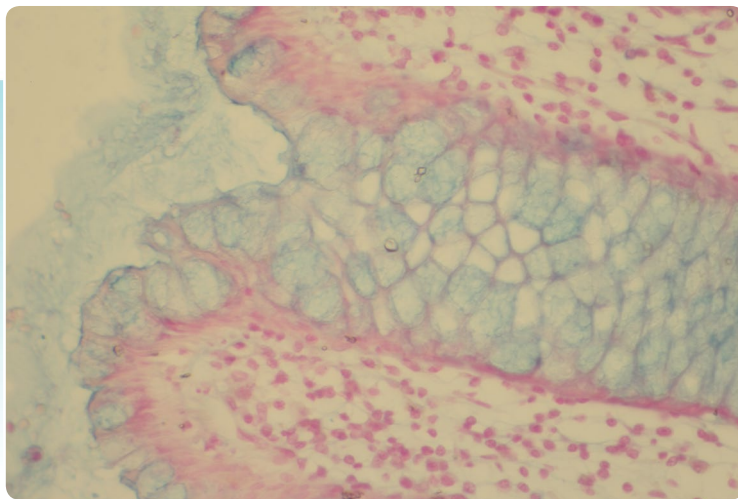


ALCIAN BLUE PH 2,5

Для демонстрации кислых мукополисахаридов в срезах ткани.

количество тестов	100
время процедуры	50 минут
срок годности	2 года
температура хранения	15 - 25 °C

Кислые полимукосахариды	Бирюзовые
Протиогликаны гиалуроновая кислота	Синие
Ядра	Красные

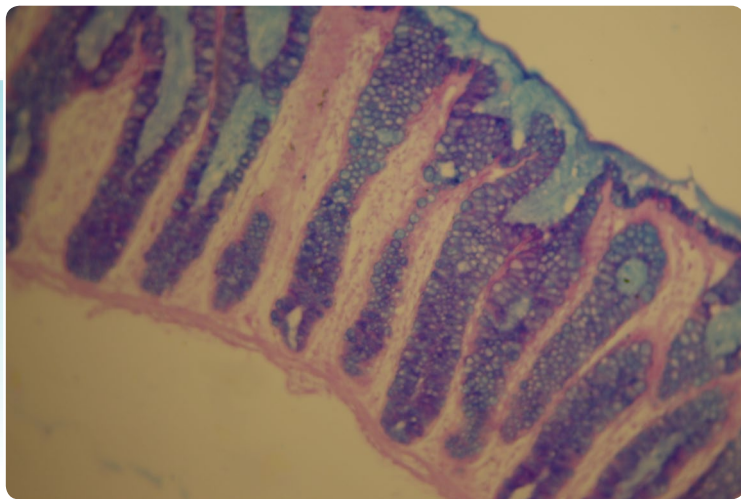


ALCIAN BLUE PH 1

Для демонстрации высоко сульфированных муцинов

количество тестов	100
время процедуры	50 минут
срок годности	2 года
температура хранения	15 - 25 °C

Сильно окуринные серой муцины	Синие
Потеогликаны	Синие
Ядра	Красные

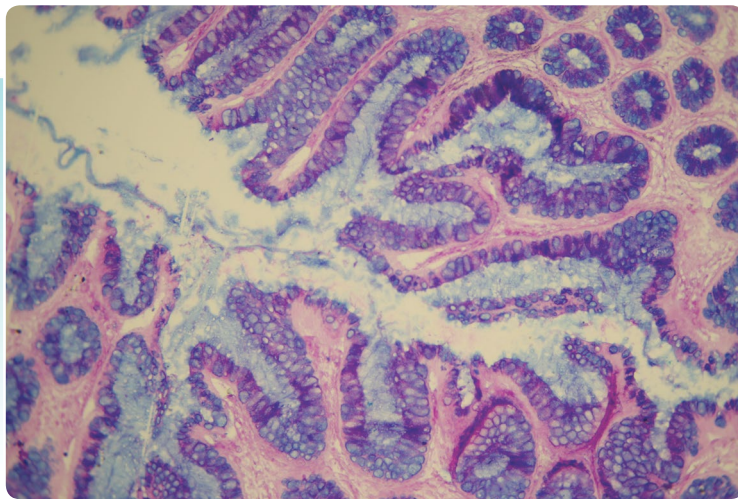


ALCIAN BLUE PH 2,5 P.A.S.

Интегрированный метод для демонстрации кислых муцинов, нейтральных муцинов и углеводов в срезах ткани.

количество тестов	100
время процедуры	50 минут
срок годности	2 года
температура хранения	15 - 25 °C

PAS позитивные субстанции	Пурпурный красный
Кислые мукополисахариды	Бирюзовый
Эпителиальные муцины и хрящи	Пурпурный до темно-синего

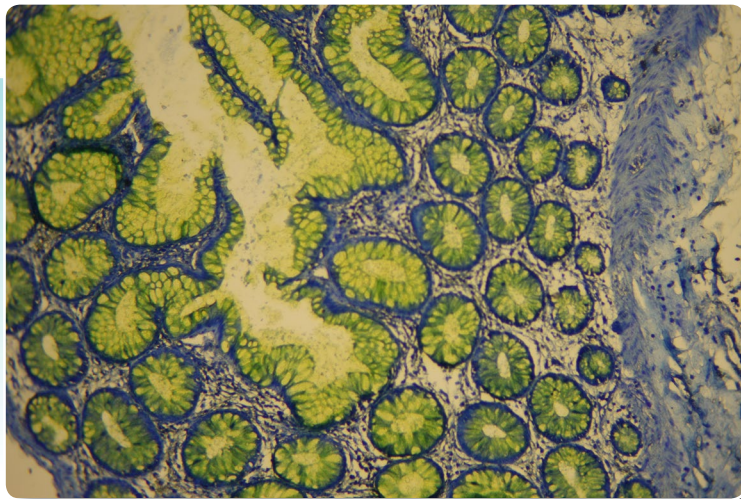


ALCIAN BLUE PH 1 P.A.S.

Интегрированный метод для демонстрации кислых муцинов, нейтральных муцинов и углеводов в срезах ткани.

количество тестов	100
время процедуры	50 минут
срок годности	2 года
температура хранения	15 - 25 °C

PAS позитивные субстанции	Пурпурный красный
Сульфатированные мукополисахариды	Бирюзовый
Эпителиальные муцины и хрящи	Пурпурный до темно-синего



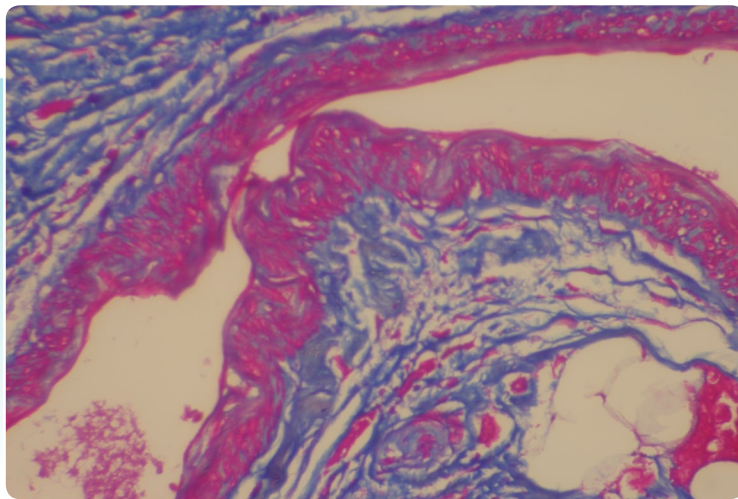
ALCIAN YELLOW TOLUIDINE BLUE

Интегрированный метод для демонстрации Хеликобактер пилори и муцинов в срезах желудочной ткани. Подходящие срезы толщиной 5μ.

количество тестов	100
время процедуры	25 минут
срок годности	2 года
температура хранения	15 - 25 °C

Хеликобактер пилори	Синие
Муцины	Желтые

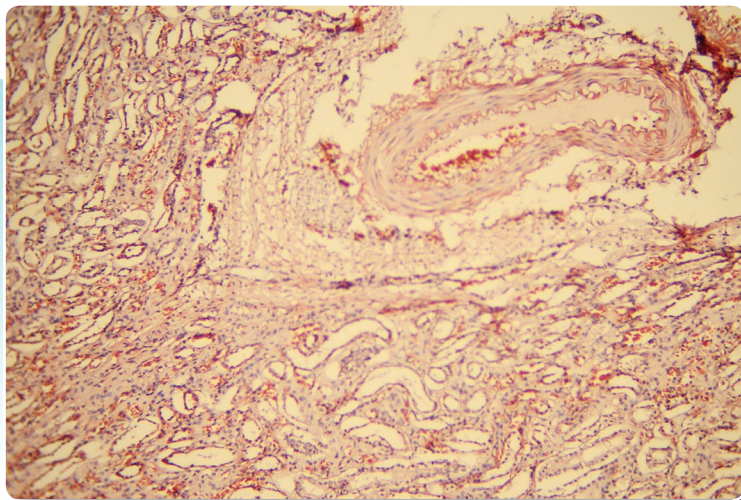
AZAN TRICHROME



Стандартное окрашивание соединительной ткани:
выявление коллагена, ретикулярных волокон.

количество тестов	100
время процедуры	100 минут
срок годности	2 года
температура хранения	15 - 25 °C

Коллаген, ретикулум и гломерулярной почечной стромы	Темно-синий
Мускулы	Оранжевые
Эритроциты	Красные



BENHOLD'S CONGO RED

Метод для демонстрации амилоида в срезах ткани.

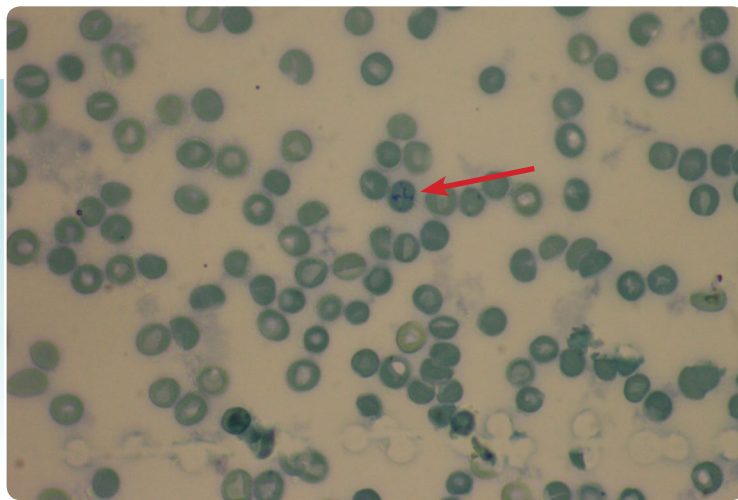
количество тестов	100
время процедуры	90 минут
срок годности	2 года
температура хранения	15 - 25 °C

Амилоиды	Розовый или красный, зеленый в поляризованном свете
Ядра	Синие

BRILLIANT CRESYL BLUE FOR RETICULOCYTES

Для подсчета ретикулоцитов.

количество тестов	100
время процедуры	35 минут
срок годности	2 года
температура хранения	15 - 25 °C



Ретикулоциты

От зеленого до синего,
темно-синие гранулы
рибонуклеопротеидов
/ филаменты (нитей) в
них

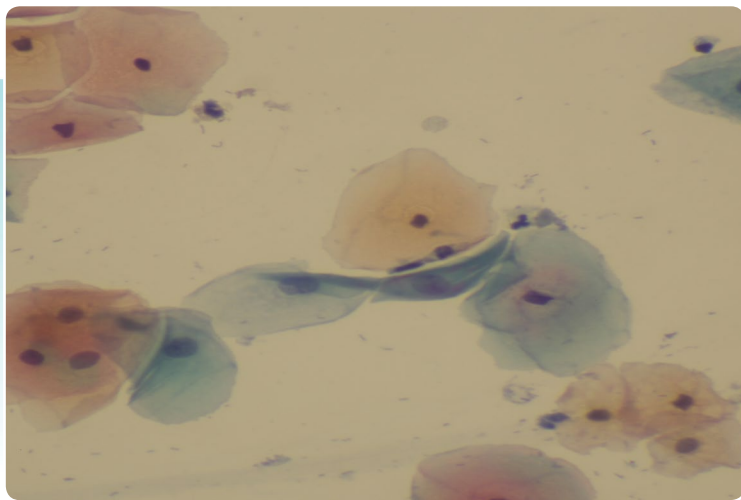
Эритроциты

От зеленого до синего

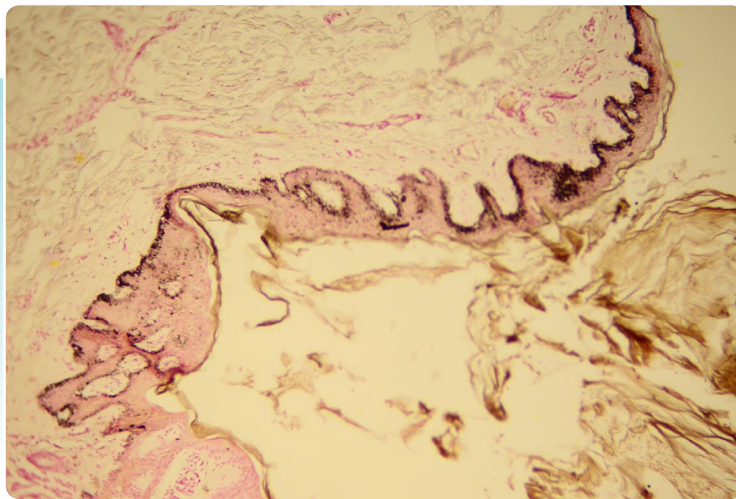
CYTOMAX - FAST PAPANICOLAU FOR CYTO PAP SMEAR

Окрашивание цитоплазмы клеток по Папаниколау.

количество тестов	100
время процедуры	3 минут
срок годности	2 года
температура хранения	15 - 25 °C



Ядра	От фиолетово-синего до черного
Цитоплазма	В нормальных клетках (эозинофильный) - розовый. В промежуточных или парабазальных клетках (базофильных) - от бирюзового до синего. В клетках метаплазия - розо-вый и голубой
Эритроциты	Красные
Микроорганизмы	Сине-фиолетовые

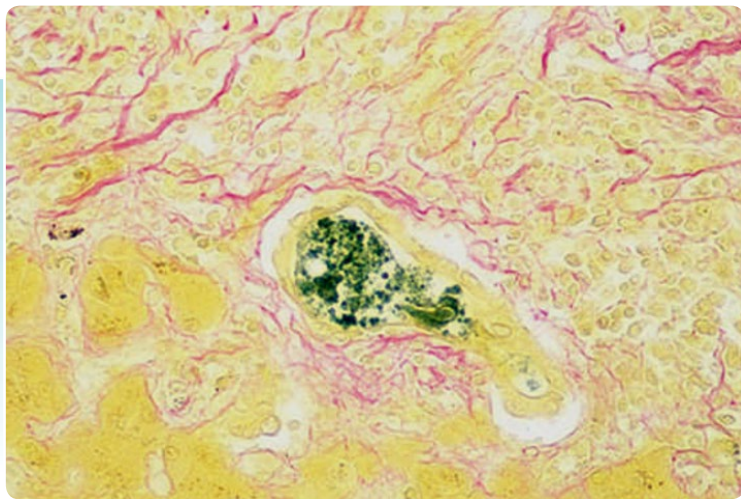


FONTANA MASSON

Рекомендуемый метод, для демонстрации меланина в гистологических срезах.

количество тестов	100
время процедуры	2 часа
срок годности	1 год
температура хранения	0 - 4 °C

Скопления меланина	Черный в пробе, отсутствует в контроле
(Наличие черного осадка в контроле означает ложноположительный результат)	Желтые
Фон	Бледно-розовый

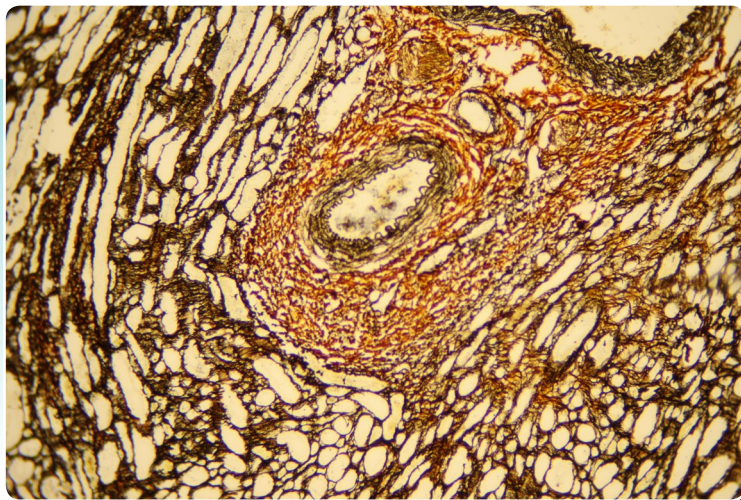


FOUCHET VAN GIESON

Для визуализации билирубина и коллагеновых волокон в тканевых образцах

количество тестов	100
время процедуры	5 минут
срок годности	2 год
температура хранения	15 - 25 °С

Билирубин	Красный
Коллаген	Зеленый
Цитоплазма, мышечные, эпителиальные и нейроглиальные волокна	Желтые

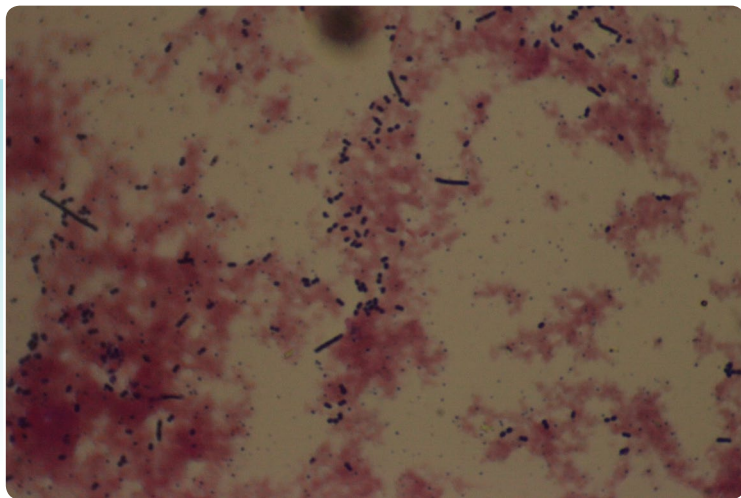


GOMORI - SILVER IMPREGNATION

Рекомендуемый метод, для демонстрации аргирофильных ретикулярных волокон в соединительной ткани. Особенно для разграничения коллагеновых волокон в соединительной ткани.

количество тестов	100
время процедуры	2 часа
срок годности	1 год
температура хранения	15 - 25 °С

Ретикулярные и нервные волокна	Черные
Соединительная ткань	Табачно-коричневая
Коллаген	Золотисто-желтый

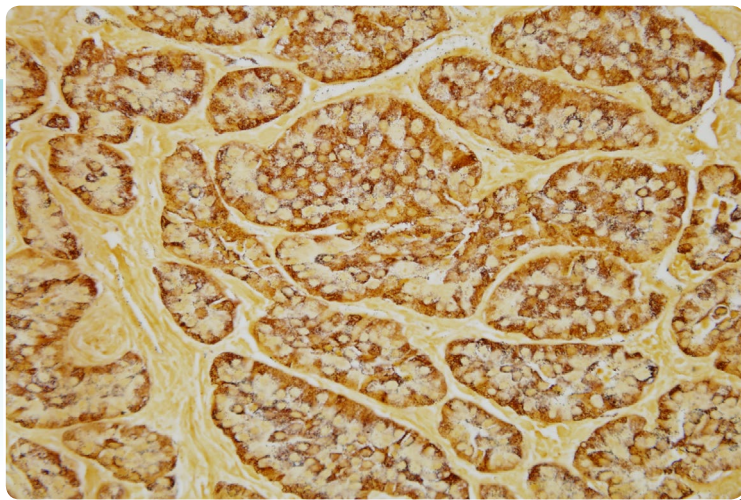


GRAM

Для разграничения грам-положительных и грам-отрицательных бактерий в срезах тканей и мазках.

количество тестов	100
время процедуры	5 минут
срок годности	2 года
температура хранения	15 - 25 °С

Грам-положительные бактерии	Синие
Грам-отрицательные бактерии.	Красные
Ядра	Красные

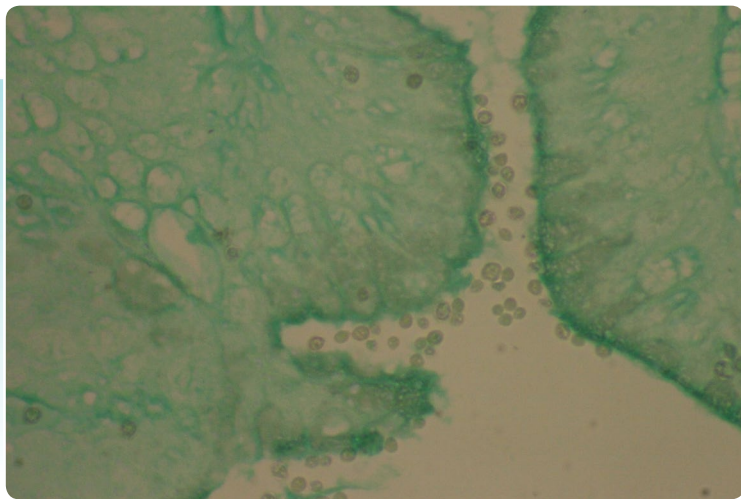


GRIMELIUS

Для выявления аргирофильных веществ в срезах ткани

количество тестов	100
время процедуры	3 часа
срок годности	1 год
температура хранения	0 - 4 °С

Аргирофильные гранулы	От светло коричневого до черного
Фон	Желтый



GROCOTT

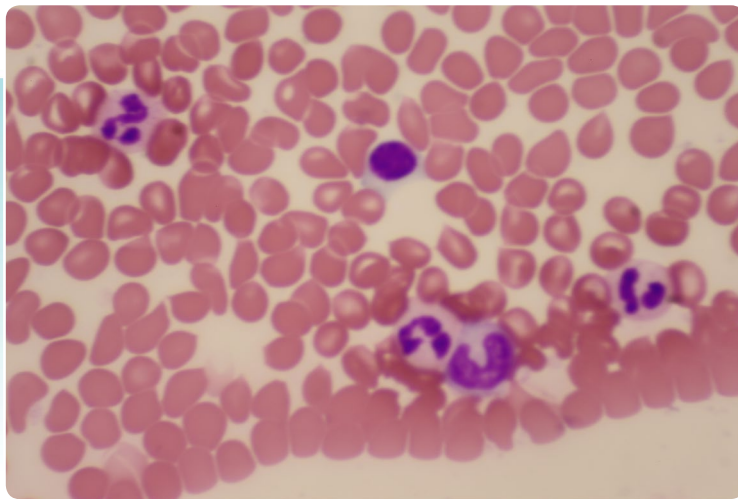
Для выявления грибов в срезах ткани

количество тестов	100
время процедуры	100 минут
срок годности	1 год
температура хранения	0 - 4 °С

Грибы	Резко очерченные в черное
Муцины	Темно серые
Фон	Зеленый

GIEMSA STAIN

Окрашивание клеток крови и мазков костного мозга.



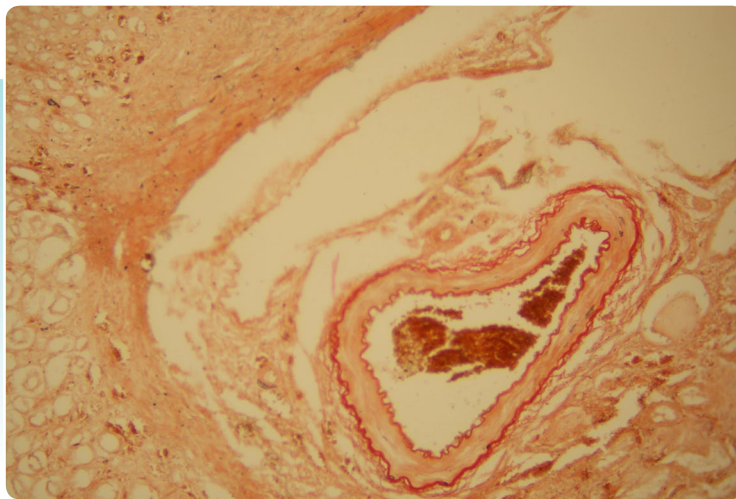
количество тестов	100
время процедуры	40 минут
срок годности	2 года
температура хранения	15 - 25 °C

Лимфоциты	Синего
-----------	--------

HIGHMAN'S CONGO RED FOR AMYLOID

Для амилоида.

количество тестов	100
время процедуры	20 минут
срок годности	2 года
температура хранения	15 - 25 °С



Амилоид

От розового до красного (яблочного-зеленого при наблюдении в поляризованном свете)

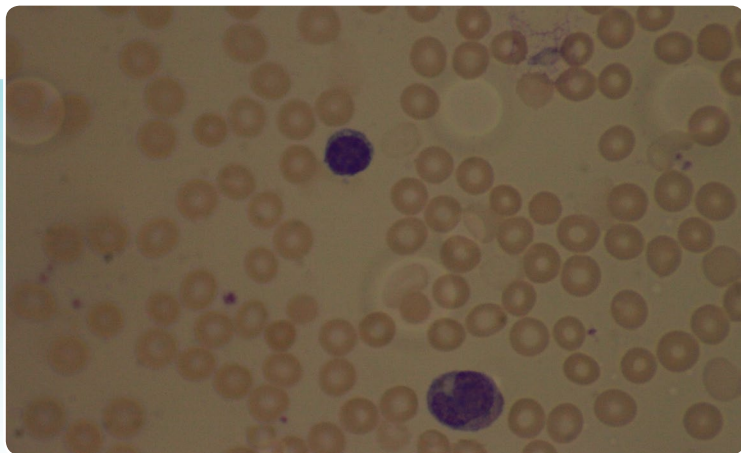
Ядра

Синий

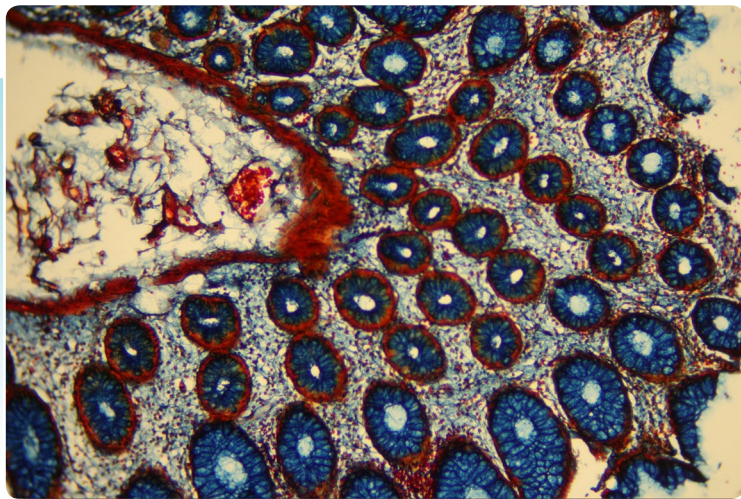
LEISHMAN

Для исследования мазков крови

количество тестов	100
время процедуры	7 минут
срок годности	2 года
температура хранения	15 - 25 °С



Лимфоциты	Бледно синие
Ядра	Пурпурные до фиолетового
Моноциты	Синевато-серые
Ядра	Бледно красные до пурпурного
Нейтральные гранулоциты	Пурпурные до фиолетового
Эозинофильные гранулоциты	Оранжево-розовые
Малярийный хроматин	Красно пурпурный
Цитоплазма плазмодия и трипанозом	Бледно синяя



MALLORY TRICHROME

Стандартная процедура для соединительной ткани; которая показывает, коллаген, ретикулум, хрящи, кости, амилоид.

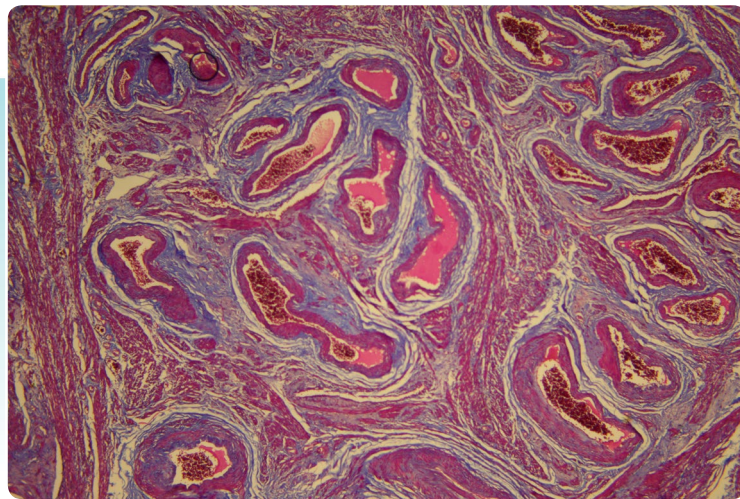
количество тестов	100
время процедуры	20 минут
срок годности	2 года
температура хранения	15 - 25 °C

Ядра, Миофибрилл, фибриллы нейроглии, хрящи, кости	Красные
Коллагеновые фибриллы	Синие
Эритроциты, миелин	Желто-золотистые
Упругие волокна	Бледно розовые, желтые или неокрашенные.

MASSON TRICHROME

Рекомендуемый метод для соединительной ткани. Он демонстрирует гаметы, ядра, нейрофибриллы, нейроглия, коллаген, кератин, внутриклеточные фибриллы, негативное изображение аппарата Гольджи.

количество тестов	100
время процедуры	40 минут
срок годности	2 года
температура хранения	15 - 25 °C

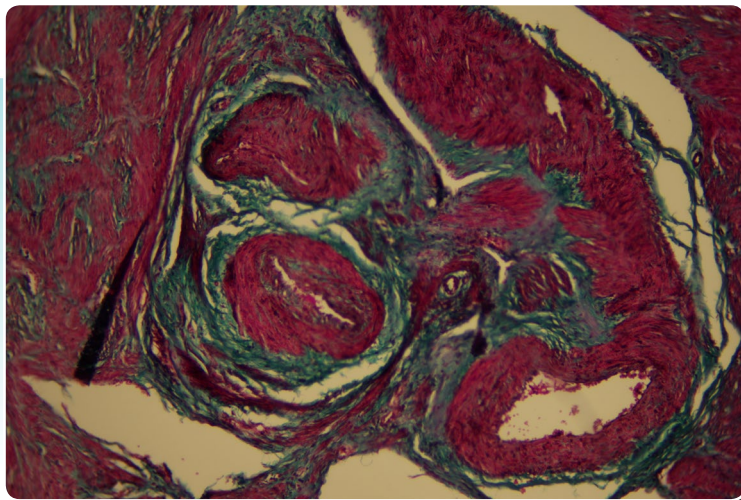


Ядра и гаметы	Черные
Цитоплазма, кератин, мускульные волокна, ацидофильные гранулы	Красные
Коллаген, слизь, базофильные гранулы гипофизиса	Синие
Дельта - клетки , гранулы гипофиза	Синие
Эритроциты	Желтые

MASSON TRICHROME - GOLDNER

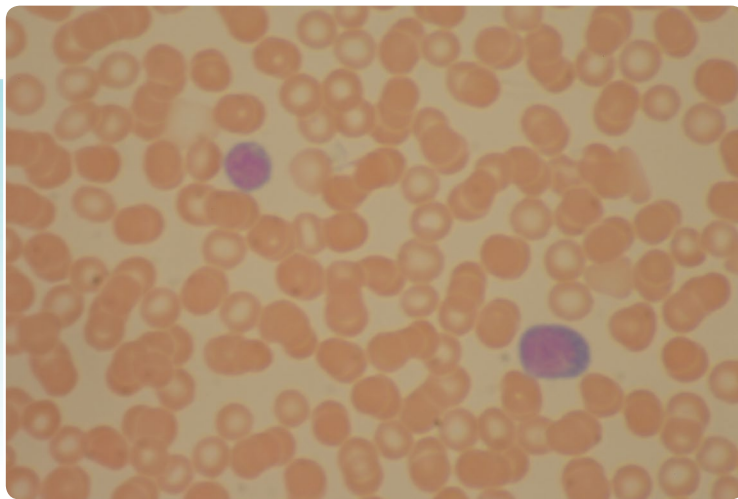
Рекомендуемый метод для соединительной ткани. Он демонстрирует гаметы, ядра, нейрофибриллы, нейроглия, коллаген, кератин, внутриклеточные фибриллы, негативное изображение аппарата Гольджи. Исключительно подходящий метод для черно-белой микрофотографии.

количество тестов	100
время процедуры	40 минут
срок годности	2 года
температура хранения	15 - 25 °C



Ядра и гаметы	Черные
Цитоплазма, кератин, мускульные волокна, ацидофильные гранулы	Красные
Коллаген, слизь, базофильные гранулы гипофизиса	Зеленые
Дельта - клетки , гранулы гипофиза	Зеленые
Эритроциты	Желтые

MAY GRUNWALD

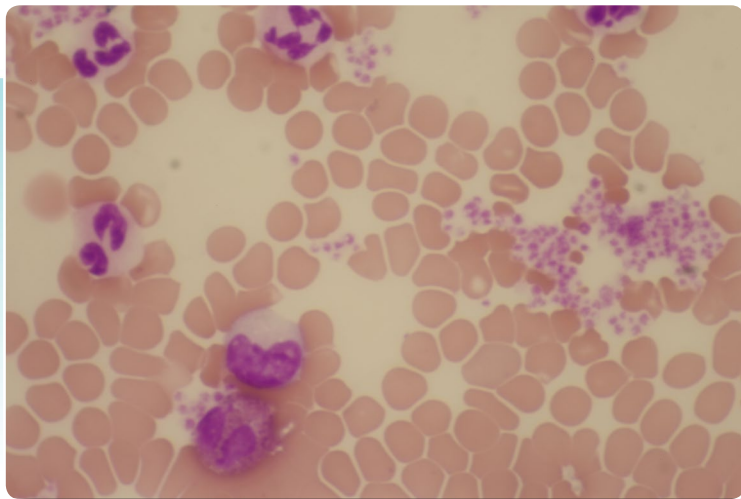


Окрашивание клеток крови и мазков костного мозга.

количество тестов	100
время процедуры	25 минут
срок годности	2 года
температура хранения	15 - 25 °C

Лейкоциты	Плохо очерченные
Эритроциты	Красно-розовые

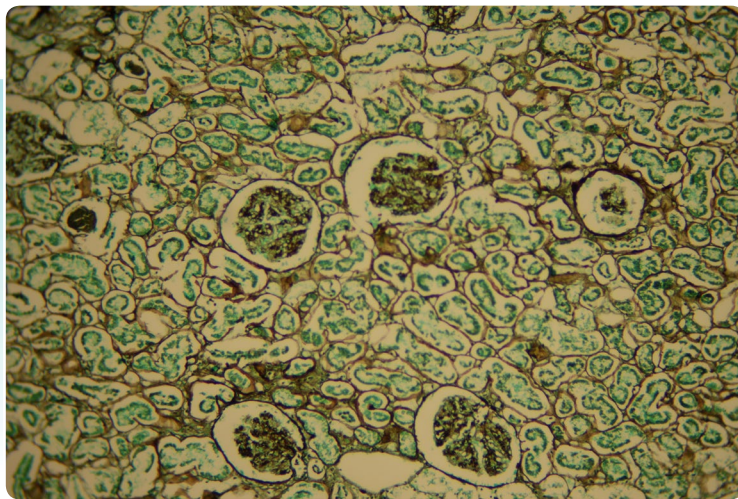
MAY - GRUNWALD GIEMSA/ for smears



Рекомендуемый метод для разграничения типов клеток и выявления паразитов в мазках крови, морфологических деталей в тканях селезенки, лимфатических узлов и ткани мозга, для демонстрации бактерий, риккетсии и жировых клеток грануляции в мокроте и органических аспириатов. Особенно рекомендуется для обнаружения трихомонад во влагалищных мазках

количество тестов	100
время процедуры	35 минут
срок годности	2 года
температура хранения	15 - 25 °C

Ядра	Синие
Базофильная цитоплазма	От бледно синего до насыщенного синего
Ацидофильная цитоплазма	Розовая
Бактерия	Синяя



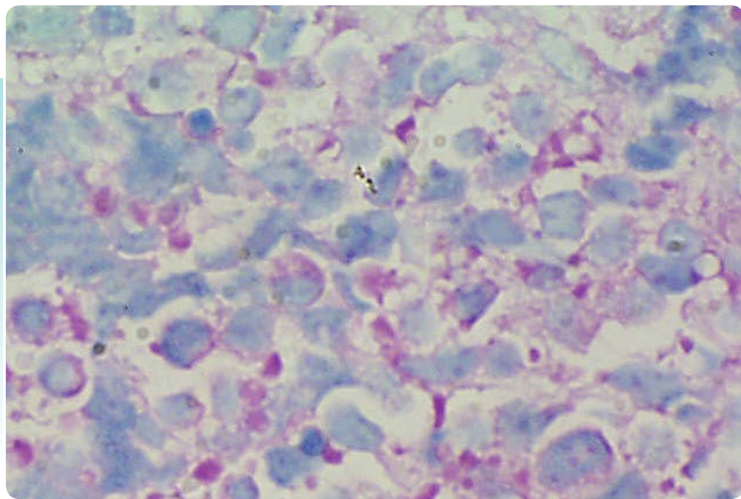
METHENAMINE-P.A.S.M.

Для демонстрации аргирофильных элементов и мукополисахаридов (базальной мембраны, мицетов, бактерии и т.д.) в срезах тканей. Рекомендуемый метод для изучения базальной мембраны при почечной биопсии.

количество тестов	100
время процедуры	50 минут
срок годности	1 год
температура хранения	0 - 4 °C

Основные мембраны,
гликоген, мицеты
и бактериальная капсула

Черные



METHYL GREEN PYRONIN

Одновременная демонстрация ДНК и РНК в тканях.

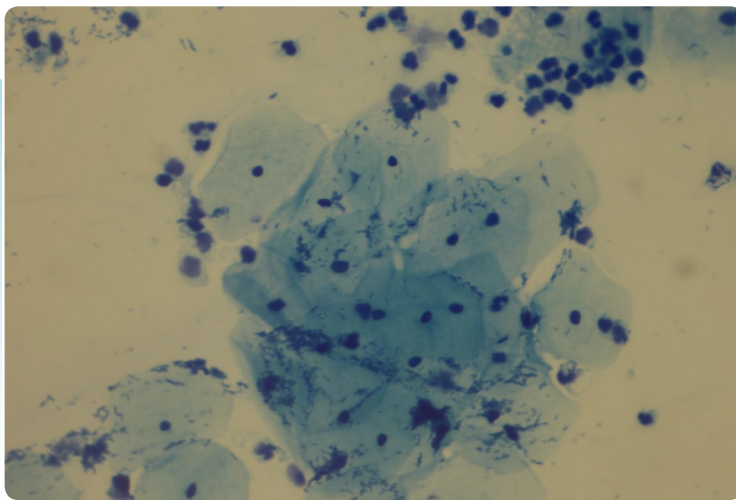
количество тестов	100
время процедуры	15 минут
срок годности	2 года
температура хранения	15 - 25 °С

РНК	От розового до красного
Цитоплазма	Плазматических клеток – красная
ДНК	Сине-зеленая с зеленым

METHYLENE BLUE LOFFLER

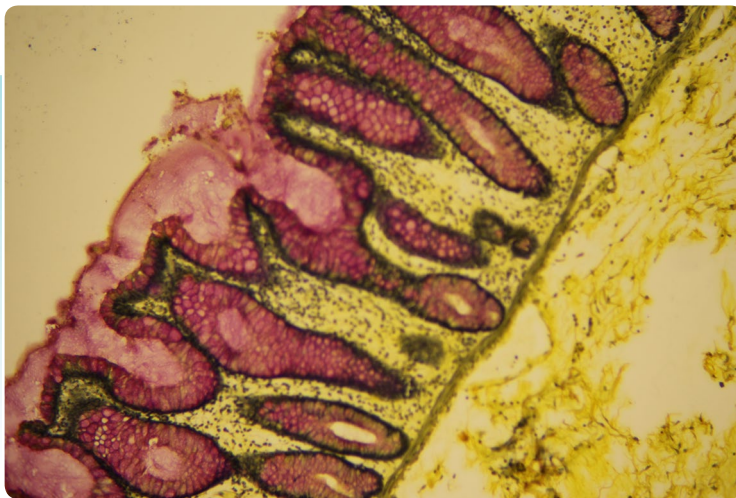
Выявления скоплений *C. Diphtheriae* грамотрицательных палочек, спирохет и колоний микоплазм.

количество тестов	100
время процедуры	5 минут
срок годности	2 года
температура хранения	15 - 25 °C



Бактериальные клетки	Темно-синие
Ядра лейкоцитов	Синие
В цитоплазме эпителиальных клеток	Светло- голубые
Ядра эпителиальных клеток	Синие

MUCICARMINE



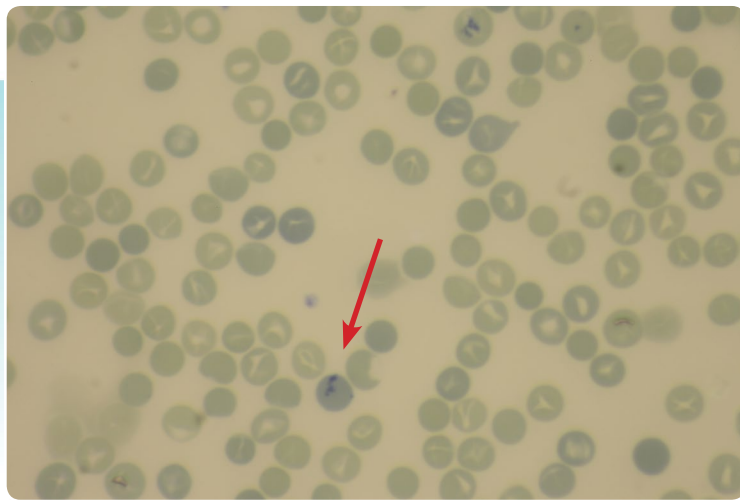
Выявление мукополисахаридов эпителиального происхождения (муцинов) на гистологических срезах.

количество тестов	100
время процедуры	40 минут
срок годности	1 год
температура хранения	0 - 4 °С

Муцины	От розового до красного
Ядра	Синие
Другие элементы ткани	Желтые

NEW METHYLENE BLUE FOR RETICULOCYTES

Для подсчета ретикулоцитов.



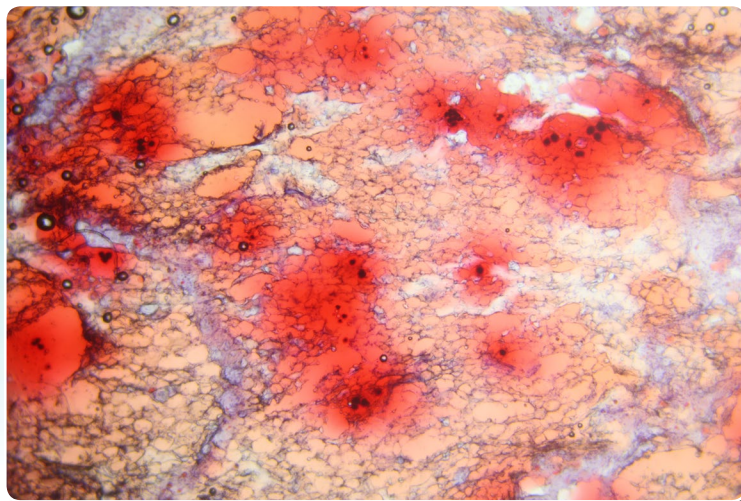
количество тестов	100
время процедуры	20 минут
срок годности	2 года
температура хранения	15 - 25 °C

Ретикулоциты - от зеленого до синего с синими рибонуклеопротеиновые гранулами в цитоплазме

Эритроциты

Зеленого до синего с синими рибонуклеопротеиновыми гранулами в цитоплазме

От зеленого до бледно-синего

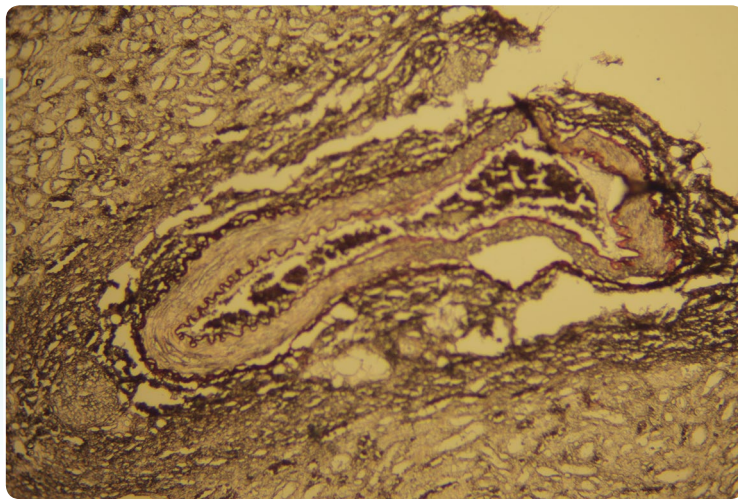


OIL RED O

Рекомендуемый метод для демонстрации липидов 5 μ в замороженных срезах

количество тестов	100
время процедуры	40 минут
срок годности	2 года
температура хранения	15 - 25 °C

Ядра	Синие
Липиды	Красные



ORCEIN

Для демонстрации эластичных волокон в срезах тканей; рекомендуется для сосудистой патологии

количество тестов	100
время процедуры	30 минут
срок годности	2 года
температура хранения	15 - 25 °C

Эластичные волокна	Коричнево-пурпурно красный
Фон	Почти бесцветный

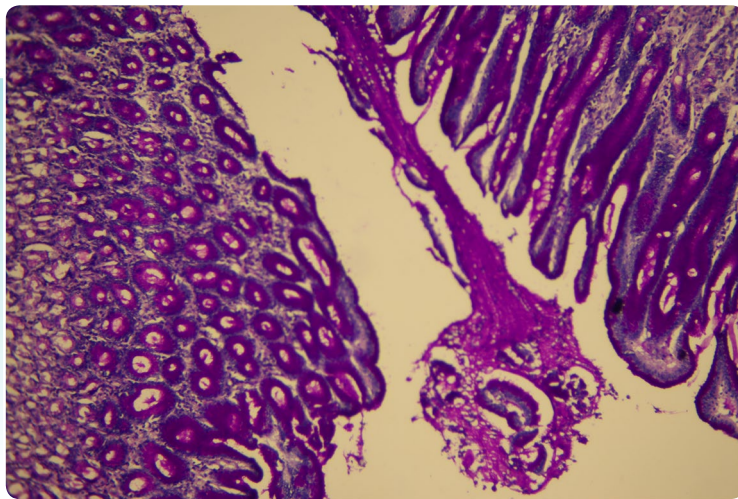


PAPANICOLAU

Вагинальные мазки

количество тестов	100
время процедуры	25 минут
срок годности	2 года
температура хранения	15 - 25 °С

Ядра	Синие
Цианофильная цитоплазма	Синеваато-зеленая
Эозинофильная цитоплазм	Розовая
Кератинизированная цитоплазма	Розовато-оранжевая

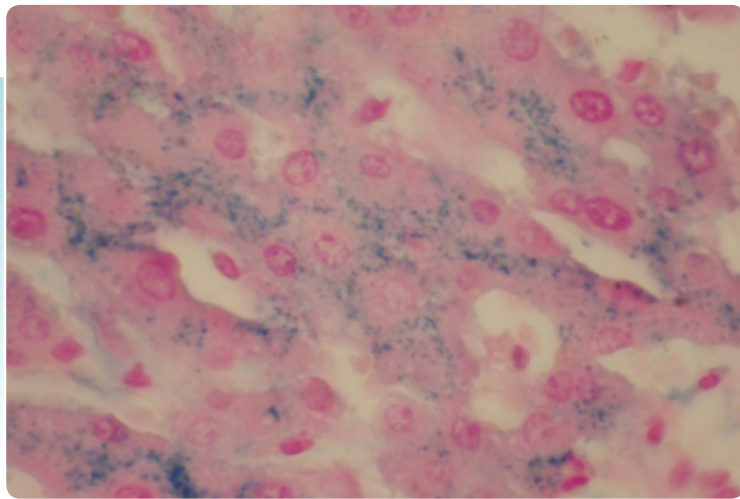


PAS

Удаление гликогена в срезах ткани раствором Амилазы с последующей реакцией ПАС рекомендуется только при наблюдении эпителиальных нейтральных муцинов.

количество тестов	100
время процедуры	35 минут
срок годности	1 год
температура хранения	15 - 25 °С

Положительные P.A.S. субстанции	Пурпурно-красные
Ядра	Синие



PERLS

Для демонстрации реактивного трехвалентного железа в срезах тканей и для гематологии и цитологии.

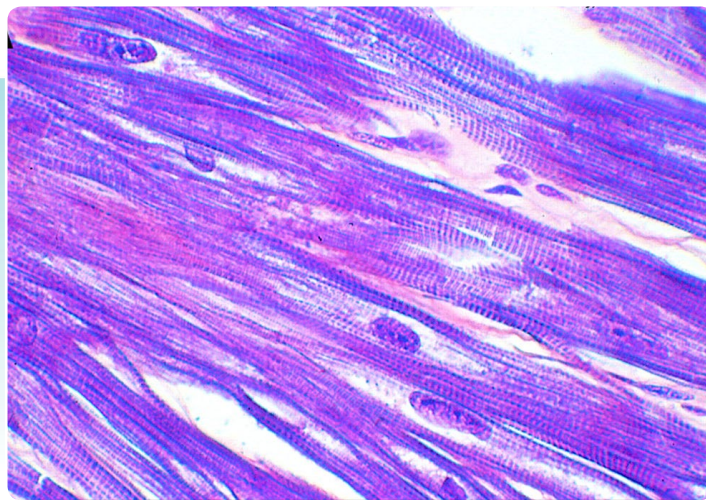
количество тестов	100
время процедуры	50 минут
срок годности	2 года
температура хранения	15 - 25 °С

Реактивное трехвалентное железо	Синее
Ядра	Красные

РТАН

Этот метод был первоначально предложен для окраски нейроглии, но в настоящее время он используется главным образом для разграничения между гладкой мышечной тканью и поперечно - полосатой мышечной тканью, так как окрашивает изотропные полосы скелетных мышц миофибрилл. Более того, он является одним из рекомендуемых методов, для демонстрации фибрина.

количество тестов	100
время процедуры	13минут +24часа
срок годности	2 года
температура хранения	15 - 25 °С



Ядра, Фибрины (большая часть) миофибрилы, ibrins (for a great part) myoibrils, астроциты, некоторые эластичные волокна, нейроглии, миелиновые волокна

Темно синие

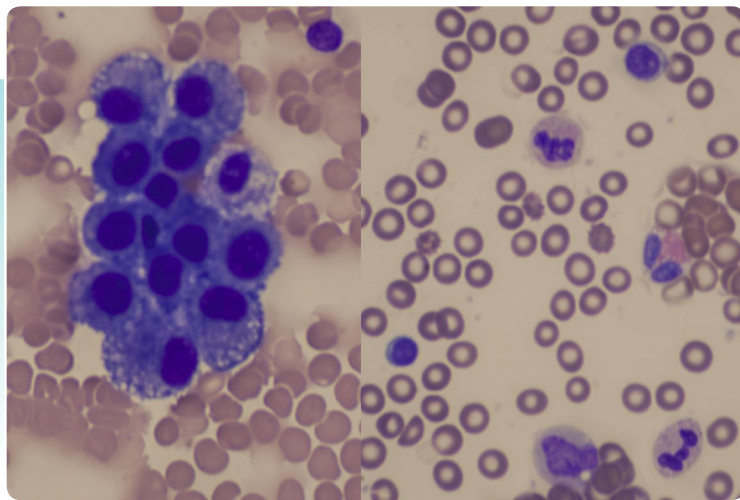
Коллаген, костный матрикс, хрящи

Насыщенный красный различные тональности

RAPIHEM

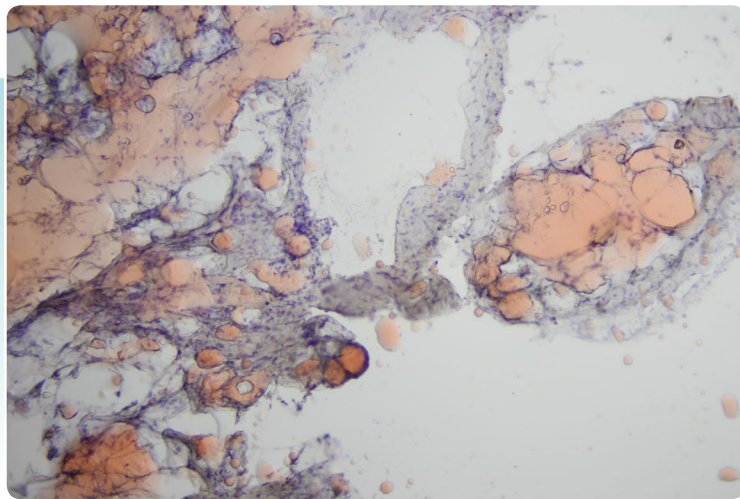
Окрашивание клеток крови и мазков костного мозга.

количество тестов	100
время процедуры	40 сек
срок годности	2 года
температура хранения	15 - 25 °С



Клетки

четко очерченная морфологии (ядро, цитоплазма) позволяющая интерпретацию их метаболического состояния



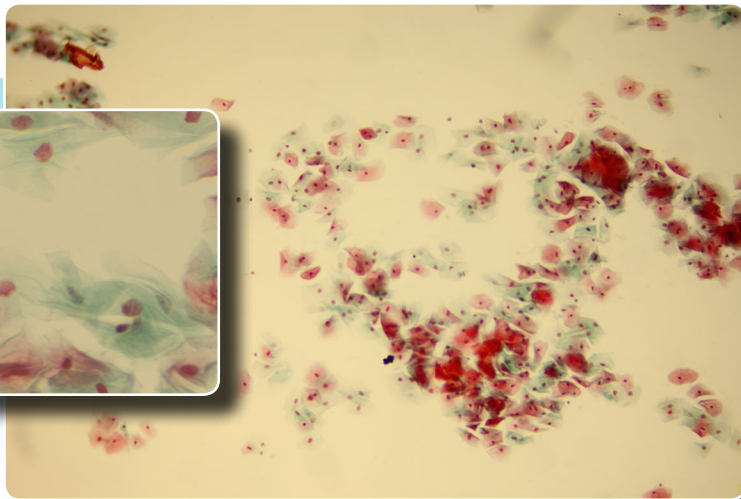
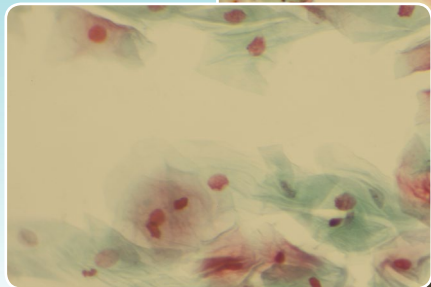
SUDAN III

Рекомендуемый метод для демонстрации липидов.

количество тестов	100
время процедуры	25 минут
срок годности	2 года
температура хранения	15 - 25 °C

Липиды

Красные

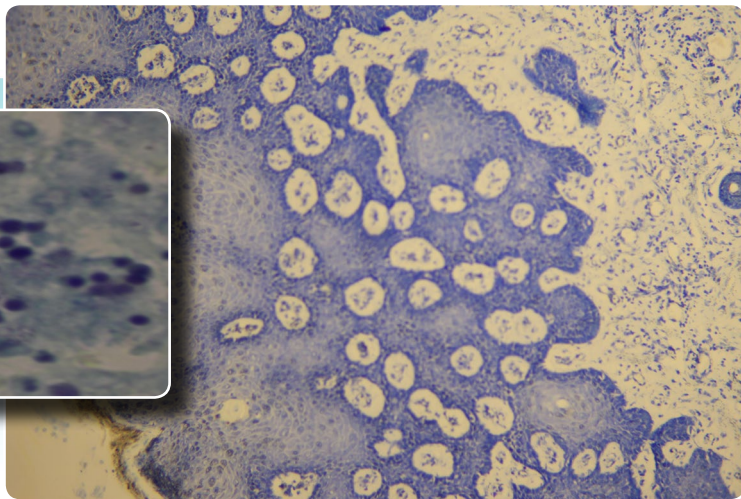


SHORR SOLUTION

Для гормональной цитодиагностики в гинекологических мазках.

количество тестов	100
время процедуры	10 минут
срок годности	2 года
температура хранения	15 - 25 °С

Цитоплазма, цианофильные (базофильные)	Сине-зеленая
Эозинофильный (ацидофильные)	Ярко красные
Ядра	Коричнево-красные

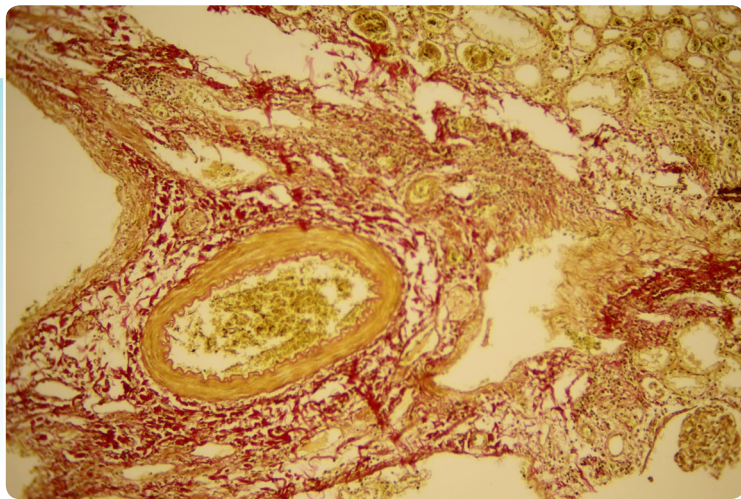


TOLUIDINE BLUE STAIN FOR HISTOLOGY

Метахроматическое окрашивание кислых субстанций, метахроматических гранул, кислых компонентов хрящевой ткани поперечно-полосатой мышечной ткани.

количество тестов	100
время процедуры	6 минут
срок годности	2 года
температура хранения	15 - 25 °С

Структура ткани	Видно как в стандартном окрашивании гематоксилином / эозином, но в части шкалы синего цвета
Муцины	Фиолетовые



VAN GIENSON TRICHROME

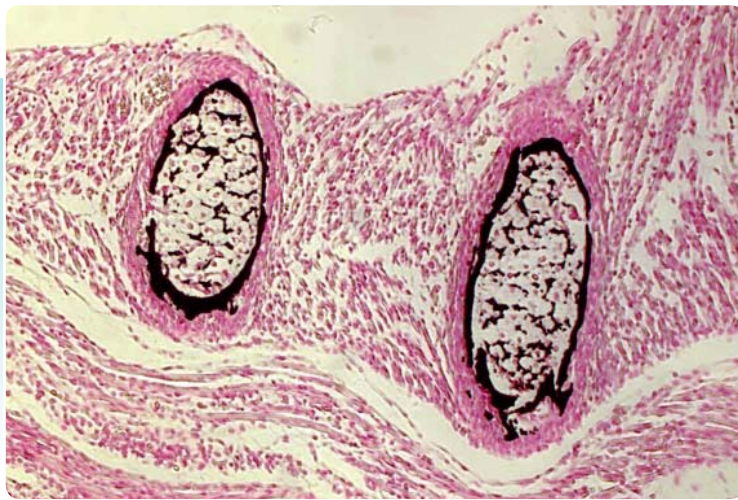
Рекомендуемый метод для соединительной ткани, особенно для разграничения коллагеновых волокон из соединительной ткани.

количество тестов	100
время процедуры	35 минут
срок годности	2 года
температура хранения	15 - 25 °C

Ядра	Черные
Коллагеновые волокна	Пурпурно- красные
Цитоплазма, гладких и поперечно-полосатых мышц, ороговевшего эпителия, нейроглия и Эритроциты	Желтые
Эритроциты	Желто-зеленые

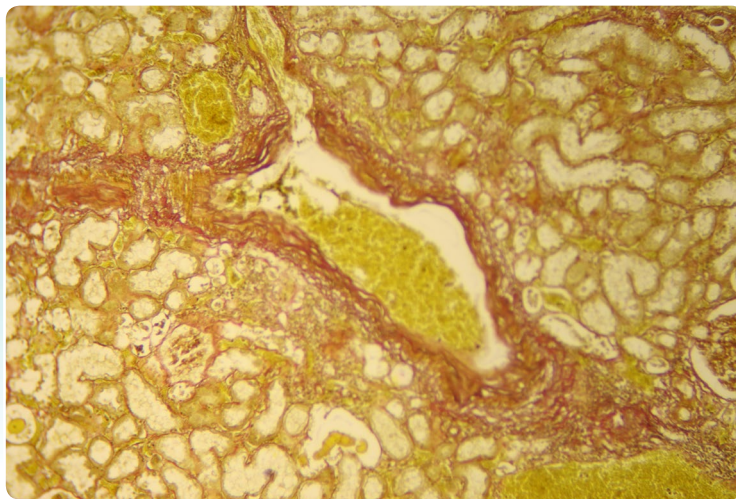
VON KOSSA

Демонстрация депо кальция в тканевых образцах.



количество тестов	100
время процедуры	70 минут
срок годности	1 год
температура хранения	0 - 4 °С

Соли кальция (депозиты)	Черные или коричневаточерные
Ядра	Красные
Цитоплазма	Светло розовая

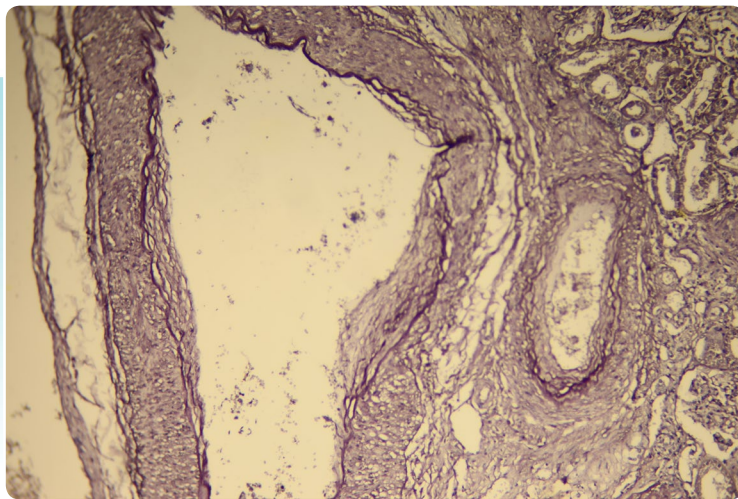


WEIGERT - VAN GIESON

Выявление эластичных волокон, соединительной ткани и клеточных ядер. Рекомендовано при исследовании патологии сосудов.

количество тестов	100
время процедуры	80 минут
срок годности	2 года
температура хранения	15 - 25 °C

Коллаген	Красный
Ядра	Черные
Мышечная система , ороговевших клеток эпителия, эритроциты	Желтые
Эластичные волокна	От фиолетового до красно-коричневого

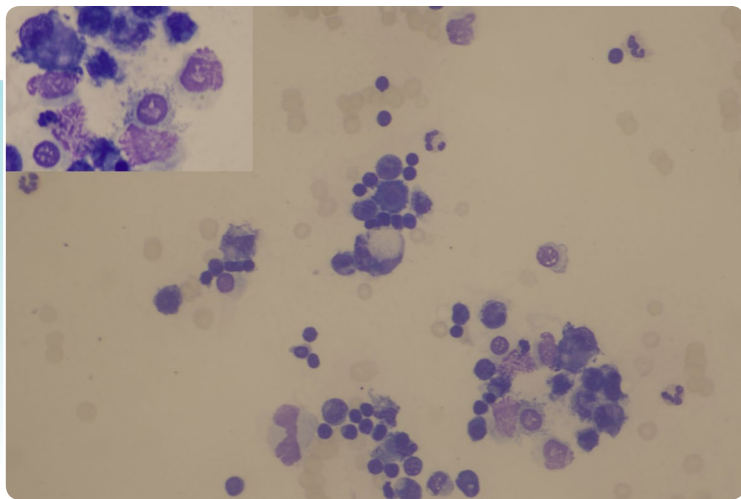


WEIGERT FOR ERCSTIC FIBERS

Для демонстрации эластичных волокон в срезах тканей; рекомендуется для сосудистой патологии.

количество тестов	100
время процедуры	50 минут
срок годности	2 года
температура хранения	15 - 25 °C

Ядра	Красные
Эластичные волокна	Пурпурно-красно-коричневые

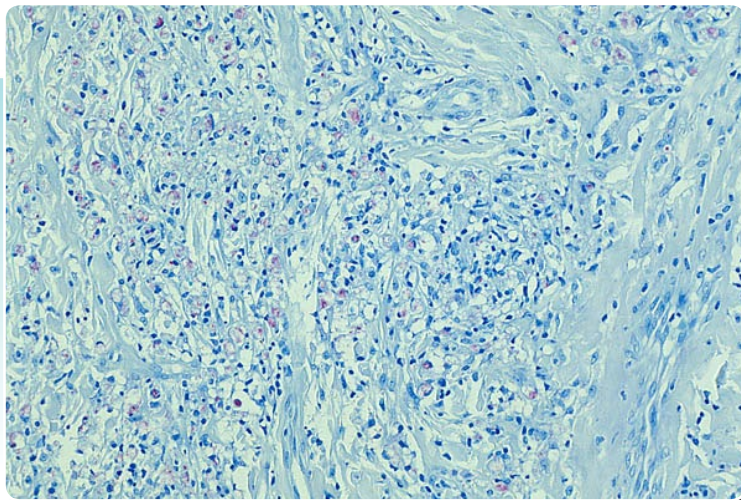


WRIGHT'S STAIN FOR CYTOLOGY

Окрасшивание клеток коровы и масков костного мозга и другие цитологические образцы.

количество тестов	100
время процедуры	2 минут
срок годности	2 года
температура хранения	15 - 25 °С

Клетки	Четко очерченная морфологии (ядро, цитоплазма) позволяющая интерпретацию их метаболического состояния
Эритроциты	Розового-зеленого

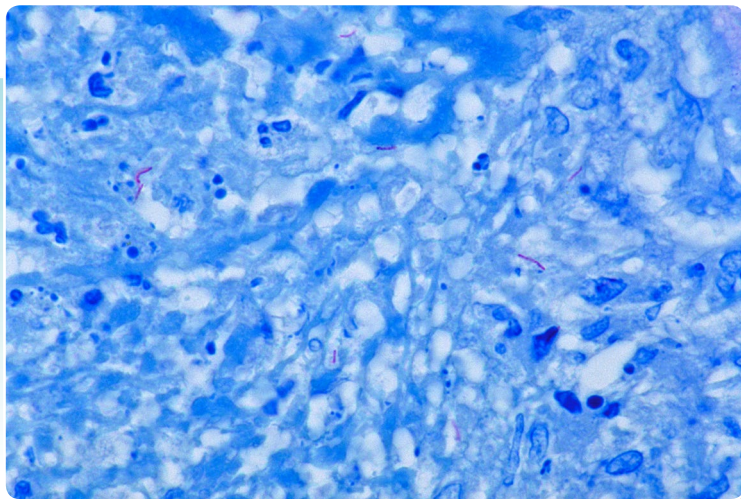


ZIEHL NEELSEN FITE

Используется с целью выявления патогенных микобактерий (Leprosy bacilli, *Mycobacterium leprae*).

количество тестов	100
время процедуры	55 минут
срок годности	2 года
температура хранения	15 - 25 °C

Палочки проказы, стержень волоса	Фуксин
Фон	Светло-голубой



ZIEHL-NEELSEN

Для демонстрации патогенных микобактерий (особенно палочки Коха) в гистологических срезах, мазках мокроты и культуры в мазках.

количество тестов	100
время процедуры	45 минут
срок годности	2 года
температура хранения	15 - 25 °С

Палочка Коха и другие кислостойчивые Элементы	Красные
Ядра	Синие



Болгария, София 1505, ул. им. Благви Димитровой 37
Тел./факс: +359 2 943 48 77, 943 48 55, 943 48 07
e-mail: espassov@emmonya.com, kivanova@emmonya.com
www.emmonya.com